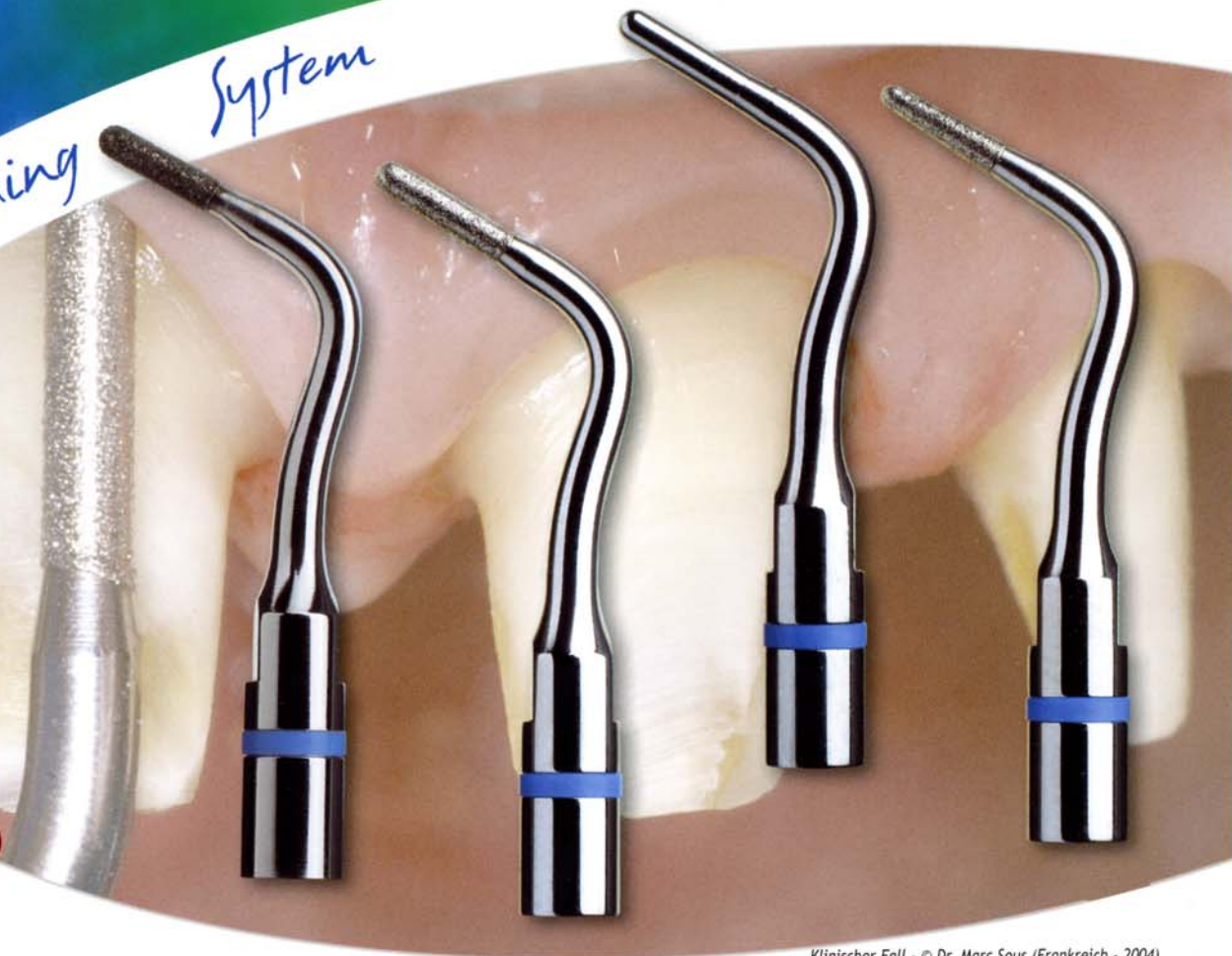


Color Coding System

Neu



Klinischer Fall - © Dr. Marc Sous (Frankreich - 2004)

PERFECT MARGIN

Durchbruch beim Finish der Präparationsgrenzen

- Vollständiges Sortiment von Ultraschallansätzen zur perfekten Ausarbeitung der Präparationsgrenze im Sulkusareal.
- Die Beschichtung der einzelnen Ansätze ist so konzipiert, dass das Dentingewebe an den schwer zugänglichen Stellen schnell und sicher nachgearbeitet werden kann.
- Mit den Perfect'Margin™ Instrumenten kann man behutsam in den Sulkus eindringen, um die subgingivalen Ränder zu optimieren, unter Wahrung des Zahnfleischrandes und des biologischen Raumes.
- Dank der Newtron®-Technologie der piezoelektrischen Ultraschallgeneratoren von Satelec® erleben Sie ein völlig neues ungeahntes taktiles Gefühl, das mit herkömmlichen rotierenden Instrumenten unmöglich erzielt werden kann.

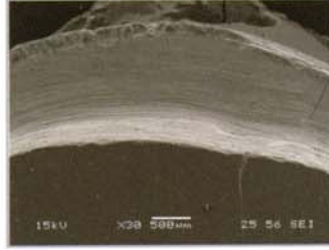
Das Instrumenten-Kit wurde entwickelt in wissenschaftlicher Zusammenarbeit mit:

- Herrn Dr. Marc Sous - ehemaliger Universitätsassistent, Université Victor Segalen, Bordeaux (Frankreich);
- Herrn Dr. Jean-François Lasserre - Außerordentlicher Professor, Université Victor Segalen, Bordeaux (Frankreich);
- Herrn Yann Le Peticorps - Professor, Université Bordeaux 1 - ICMCB/CNRS (Frankreich).

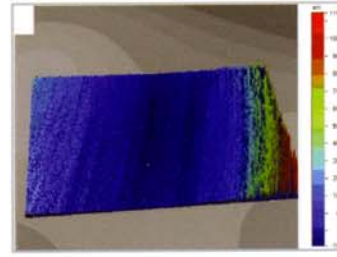
Die Arbeitsspitze der Perfect' Margin Instrumente wurde speziell für jede Arbeitssequenz konzipiert. Das Finish mit Perfect' Margin ergibt eine verbesserte Qualität der Präparationsgrenze im Abdruck und somit eine extrem präzise Passung des zervikalen Kronenrandes.



Justierung der Grenze an einem Prämolare (Foto ICMCB).



Oberflächenzustand nach Behandlung, SEM-Ansicht (Foto ICMCB).



Profilometrische Analyse, 3D-Rekonstruktion (Foto ICMCB).

**PM1 Viertelrunder
Diamantansatz (76µm)**
Bearbeitung des Dentins.
Intrasukuläres Eindringen nach
subgingivaler Präparation mit der
Diamantfräse.



**PM2 Viertelrunder
Diamantansatz (46µm)**
Verwendung in intrasukulärer
Position. Bearbeiten und
Polieren des Dentins.



**PM3 Viertelrunder,
glatter Ansatz**
Endbearbeitung und
Verbesserung des
Oberflächenzustands des
zervikalen Abschlusses vor dem
Abdruck.



**PM4 Konischer
Diamantansatz (46µm)**
Bearbeitung des Dentins.
Vorbereitung von Krone und
Wurzel für Inlays. Glätten des
Kanaleinganges für
Wurzelkanalstifte.



Empfohlene Leistungseinstellungen

	P-Max Newtron Prophy Max Newtron	SP Newtron	P5 Newtron
PM1	8-10	7-8	14-15
PM2	8-10	7-8	14-15
PM3	8-10	7-8	14-15
PM4	8-10	7-8	14-15

Dentinpräparation

Endbearbeitung

	P-Max Newtron Prophy Max Newtron	SP Newtron	P5 Newtron
PM1	N/A	N/A	N/A
PM2	1-2	6-7	11-12
PM3	1-2	6-7	11-12
PM4	N/A	N/A	N/A

